

Carte officielle Artecious

La carte Artecious

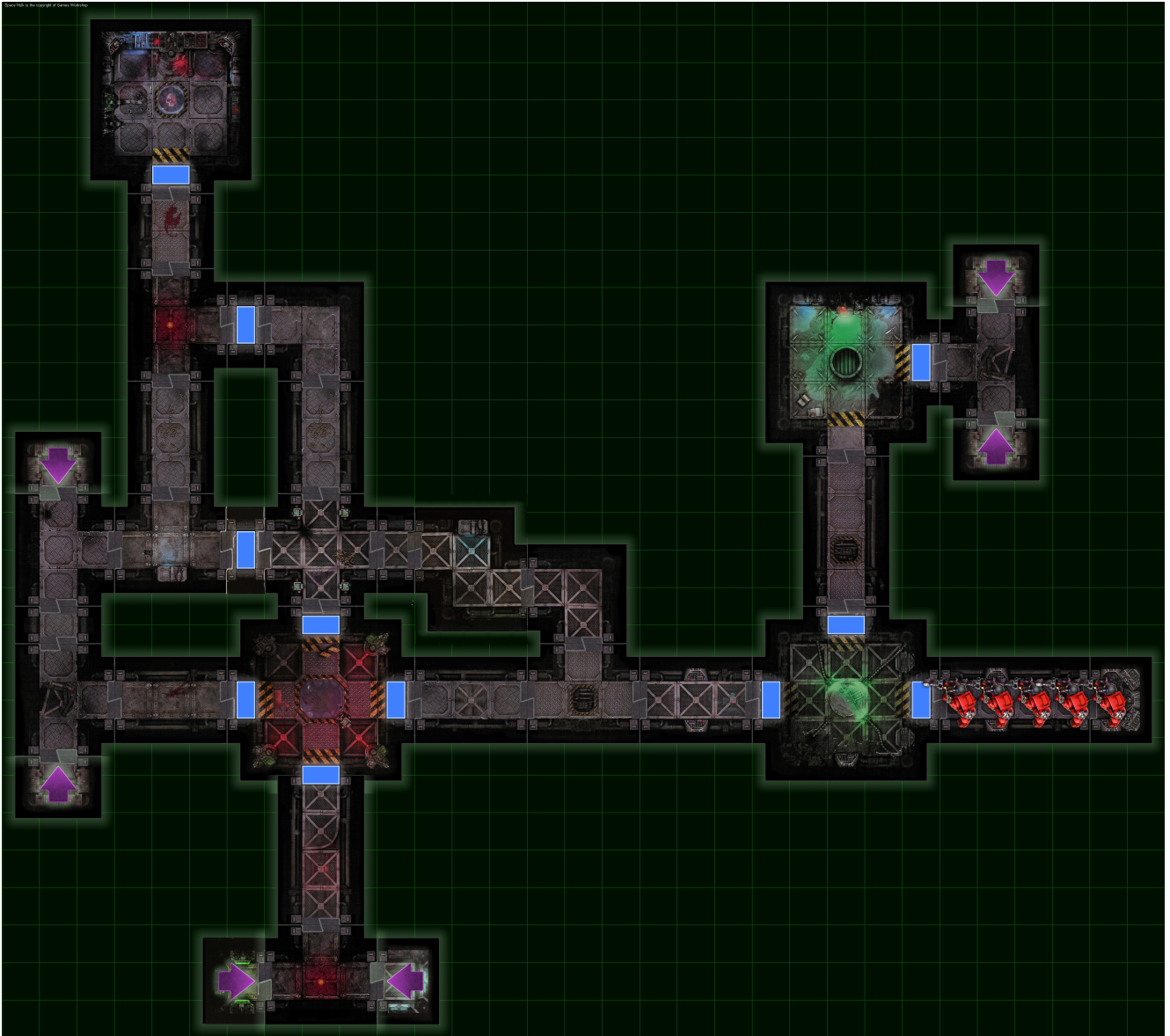
Artecious est une carte avec une mission assez simple (du moins en apparence), les Space Marines doivent activer une console (qui se trouve au nord ouest), quant aux Genestealers ils doivent tuer...tout le monde !

Cet article explique comment j'ai réussi la carte. Cette dernière a été jouée contre l'IA qui a été relativement « bloquée » par mes SM en overwatch. Cependant, à partir du tour 9, les choses sont devenues plus compliquées quand plusieurs Stealers sont passés à l'offensive. Le résultat a été la perte de 3 SM, cependant l'avance était suffisante pour reporter la mise.

Cette technique n'est peut-être pas la meilleure, n'hésitez donc pas à la commenter et l'enrichir !

1/ Briefing

Votre mission, Frère, est d'activer la console en 20 tours maxi. Cette dernière se trouve dans la pièce au Nord-Ouest de la carte. Les SM apparaissent au Sud-Est.



Cliquez pour agrandir

2/ Mon choix d'équipe

J'ai joué le chapitre des Ultramarines en gardant une team équilibrée et armée, autant que possible, de Bolter d'assaut (Fulgurant).

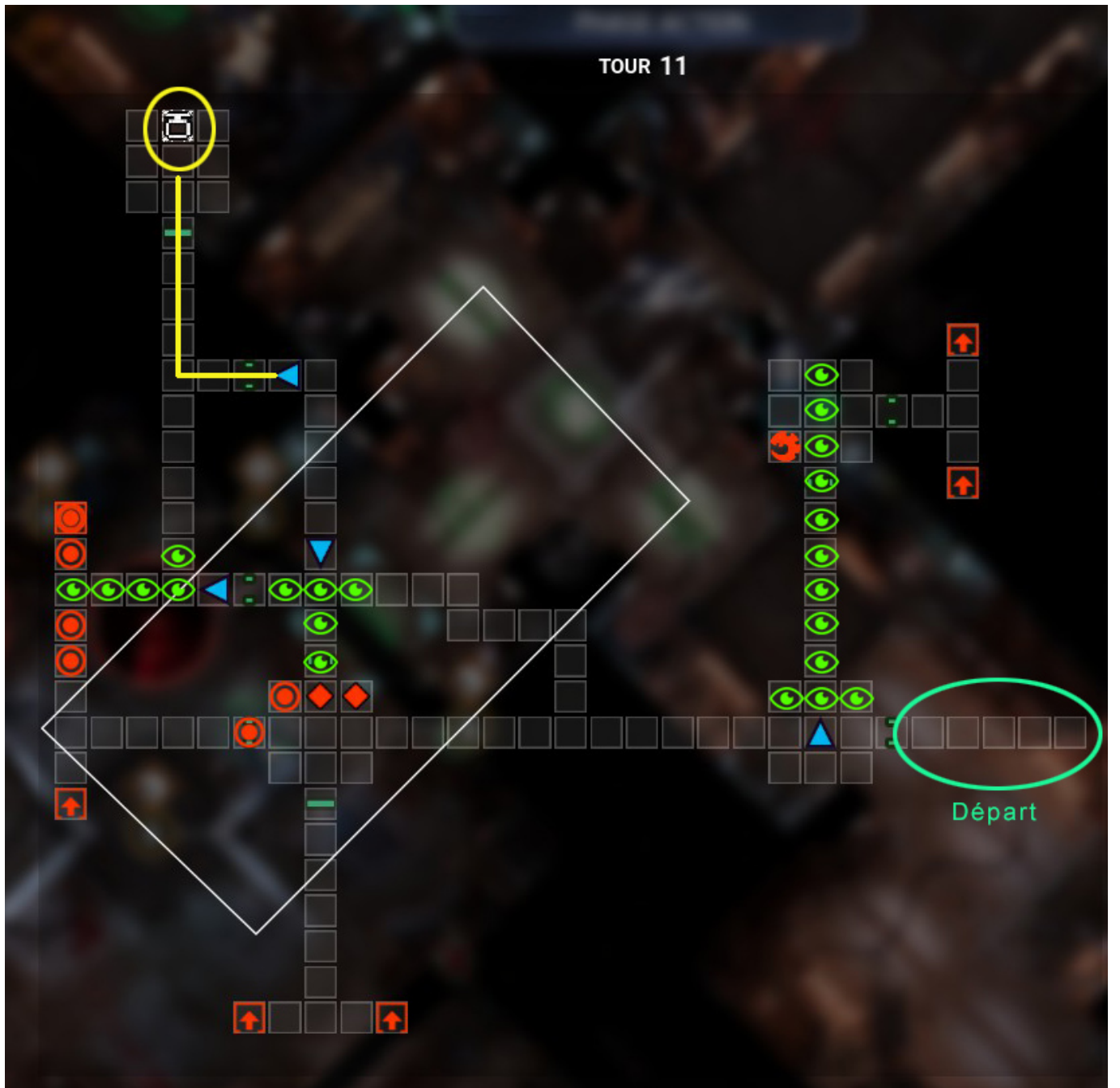
L'équipe était donc composée comme suit :

- 1 [sergent](#) avec épée + fulgurant
- 1 [apothicaire](#)
- 1 [archiviste](#)
- 2 [assauts](#) avec fulgurant et gantelet énergétique

Mes 2 plus précieuses unités étant l'archiviste et le Sergent que j'ai laissé en arrière pour permettre à mon SM assaut de rejoindre le plus vite possible la console à activer.

4/ Déroulé de la mission & stratégie

L'idée est de placer un Assaut en queue de file afin qu'il garde un oeil sur le nord dans la première salle, bloquant les stealers arrivant par le nord est. Le reste de l'équipe peut se diriger vers l'ouest sans devoir (normalement) surveiller ses arrières. Au milieu du grand couloir, assez facile à surveiller en Overwatch, j'ai pris à droite avec 3 SM, le dernier restant à surveiller le couloir le temps que ses 3 autres camarades arrivent à l'intersection suivante. Celle là, donne au sud sur une salle qu'il faudra garder à l'œil jusqu'à la fin. L'idée est alors de surveiller le couloir ouest et l'intersection + la salle. Une fois le SM devant activer la console dans le couloir qui mène au nord, le SM de l'intersection recule pour bloquer le passage tout en gardant les yeux rivés vers le sud en mode overwatch. La difficulté est la dernière intersection menant à la salle de la console. Il faut bien surveiller ce qui peut arriver depuis le couloir sud et éventuellement faire du ménage. Une fois la voie libre, se précipiter vers la console en cramant un maximum de PA pour aller le plus vite possible.



N'hésitez pas à commenter.

Si vous le souhaitez, vous pouvez aussi publier vos retours de missions : [contactez-moi](#) !